
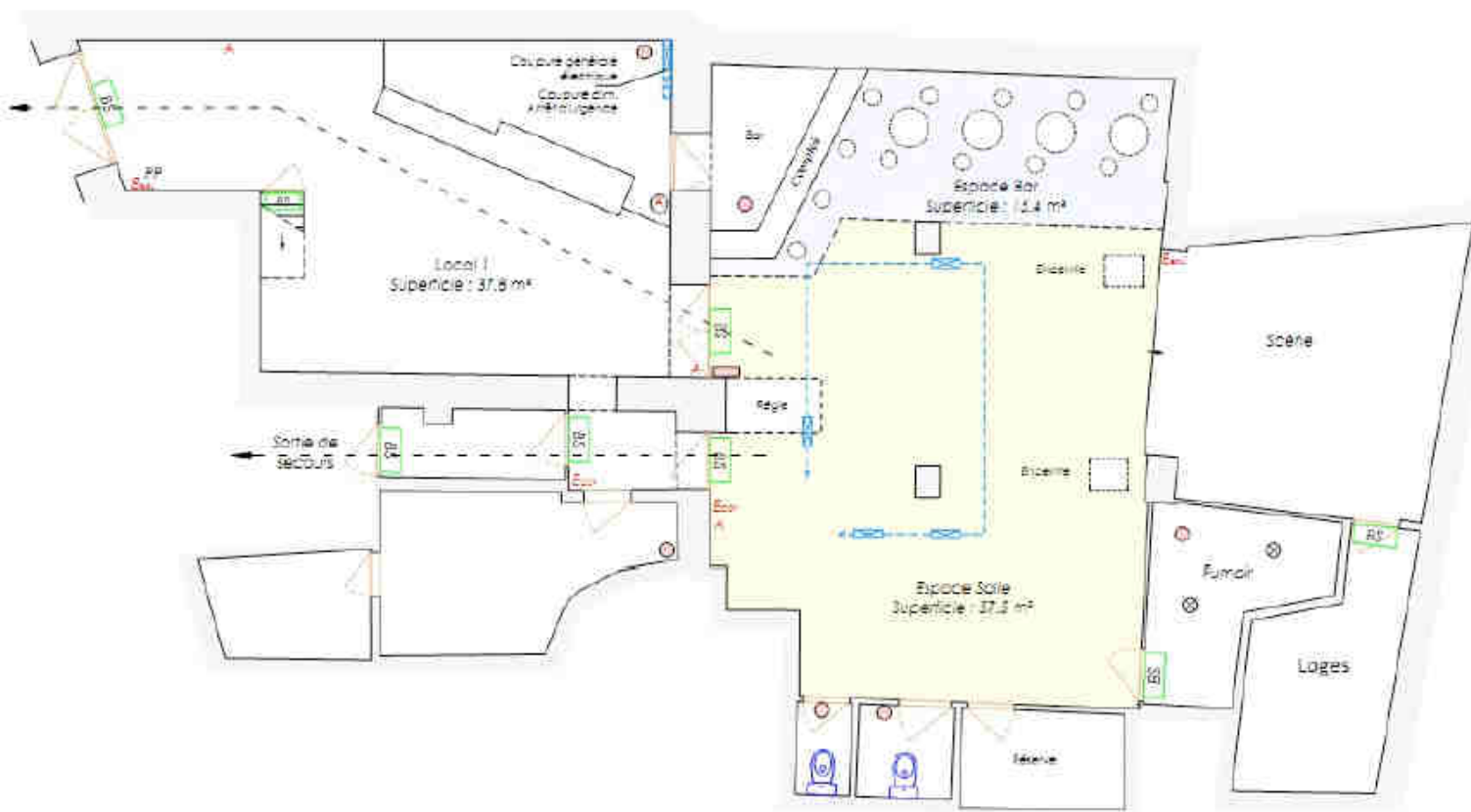




## Fiche Technique : Le MOLOTOV

	<p>Superficie bar : 39 m<sup>2</sup> Superficie salle : 73 m<sup>2</sup> Superficie scène : 20 m<sup>2</sup> Capacité maximale : 200 personnes</p>
--	--



**Console** : Behringuer X 32 Standard

**Facade** : Thomann 2 têtes et 1 caisson X 2 (2 Kw X 2). Système façade filtré.

**Retours** : 5 X Thomann Achat 112M sur 4 circuits séparés.

**Micros** : 5 X Shure SM 58; 2 X SM 57; Audix Fusion FP-7 pour batterie.

**DI** : X 4 active

**Contact : Fab : 06 33 63 48 57**